

¿Qué es el CONDÓN MASCULINO?

Es una cubierta o funda fabricada de látex delgado y resistente que utiliza el hombre durante la relación sexual. También se le conoce como preservativo.

¿Para qué sirve?

El condón o preservativo es el único método anticonceptivo temporal disponible en la actualidad para el hombre. El condón también previene enfermedades de transmisión sexual (ITS) y/o VIH-SIDA.

¿Quiénes deben utilizarlo?

El condón puede ser usado por parejas que deseen evitar un embarazo y lo deben utilizar todas las personas que tengan relaciones sexuales si existe la más mínima probabilidad de un contagio de enfermedades de transmisión sexual o del SIDA.

¿Qué tan seguro es?

El condón o preservativo de buena calidad usado correctamente ofrece un 85% de seguridad. Si en una relación sexual el hombre utiliza el condón y la mujer una tableta vaginal, la protección aumenta al 93%. En algunos casos, el usuario o la usuaria puede presentar reacciones alérgicas al látex o al lubricante.

¿Porqué puede fallar?

El condón puede fallar principalmente porque no se utiliza correctamente:

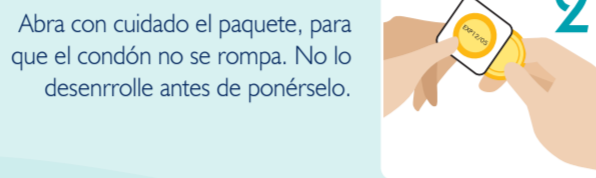
- ☞ Cuando se utiliza después de su fecha de vencimiento, ya que puede perder su lubricación.
- ☞ Cuando ha sido mal almacenado (exceso de calor y/o luz y/o humedad).
- ☞ Cuando se rasga con las uñas o con los dientes.
- ☞ Cuando se utilizan lubricantes como vaselina, aceites para bebe y crema de manos.



Cómo usar correctamente el CONDÓN MASCULINO



1. Compruebe que contenga un colchón de aire el estuche. Consérvelo en un lugar fresco, evite guardarlo en la billetera. Verifica la fecha de vencimiento. Revisa que contenga lubricante.



2. Abra con cuidado el paquete, para que el condón no se rompa. No lo desenrolle antes de ponérselo.



3. Apriete la punta del condón con los dedos y colóquelo sobre el extremo del pene en erección, para que quede un espacio para el semen. Los hombres no circuncisos deben deslizar la piel del prepucio hacia atrás antes de ponerse el condón.



4. Teniendo apretada la punta del condón desenróllelo hasta cubrir completamente el pene.

Inmediatamente después de la eyacuación sujete el condón y retire el pene antes de que se pierda su erección. Quitese el condón con cuidado para que no se escape el semen. Bótelo en un basurero.

Ventajas del CONDÓN MASCULINO

1. Es fácil de conseguir.
2. Es económico.
3. Es fácil de utilizar.
4. Es muy seguro.
5. Se puede tener uno siempre a la mano.
6. Tiene doble protección: anticonceptiva y preventiva de Infecciones de Transmisión Sexual.
7. No tiene contraindicaciones.

Recomendaciones

- ☞ El condón no es reusable. Utilice uno nuevo en cada relación sexual.
- ☞ El calor excesivo afecta al condón. Si lo guarda en su billetera o guantera del automóvil, tenga la precaución de cambiarlo semanalmente.
- ☞ Recuerde que los lubricantes derivados del petróleo como la vaselina, aceites de bebé, algunas cremas de manos, etc., debilitan el látex haciendo posible que se rompa el condón, por lo tanto no se deben utilizar lubricantes.
- ☞ Nunca bote el condón usado en el inodoro o sanitario, pues éste se tapaná.
- ☞ Si desea tener sexo seguro use siempre un condón.
- ☞ Si se le rompe el condón, tiene la alternativa de la ANTI-CONCEPCION DE EMERGENCIA.

¡El condón lo deben llevar tanto los hombres como las mujeres en sus implementos personales!

Tomado y adaptado del tríptico de PROFAMILIA, Bogotá - Colombia

Fundación Desafío

Manuel Larrea N12-23 y Santa Prisca, Edificio CONEISA, 9no piso, Of. 954
Telefax: 228 - 3978 • ASEXORATE: 228 - 0199 • Quito - Ecuador



FONDO AGIL CORPORACION

Hablemos de Condones



¿Qué es el CONDÓN FEMENINO?

El condón femenino esta hecho de Poliuretano, material más resistente que los condones de latex masculinos, que conduce el calor del cuerpo, es ancho y tiene dos aros. El Aro del lado cerrado sirve para insertar el condon y para mantenerlo en sitio durante la relación sexual. El aro externo se mantiene al exterior y cubre parcialmente la vulva.

¿Es eficaz el condón femenino para prevenir un embarazo no deseado y el VIH/SIDA?

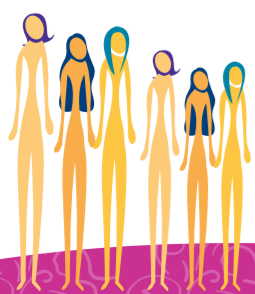
Al igual que ocurre con el condón masculino, si se usa correctamente, el condón femenino da buenos resultados. Su eficacia anual estimada con el uso correcto es 95%. Con el condón femenino se estima reducir el riesgo de contraer el VIH para ambos sexos en el 97.1% con el uso correcto y constante.

¿Cuándo debo ponerme el preservativo? ¿Puede insertarse el condón femenino horas antes de usarlo?

Sí. Aunque posiblemente no sea muy cómodo hacerlo. Se puede insertar en la vagina hasta con 8 horas de anticipación. Si se hace así, sera necesario volver a lubricarlo para que su uso sea correcto y cómodo.

¿Se pueden usar lubricantes con el condón femenino?

A diferencia de los condones masculinos de latex, que se debilitan con el uso de lubricantes a base de aceite, el condón femenino puede usarse con cualquier tipo de lubricante sin que se ponga en peligro su resistencia. Ya viene lubricado, pero las usuarias pueden ponerle más lubricante.



¡El gran cambio para el uso del condón femenino es MENTAL!

Recomendaciones

- ☞ No se puede usar el condón femenino al mismo tiempo que el condón masculino pues la fricción de los materiales pueden deteriorar ambos condones.
- ☞ No se debe usar el pene para insertar el preservativo femenino.
- ☞ El condón femenino viene en un solo tamaño y se usa solo una vez.
- ☞ Pueden usarlo las embarazadas, las mujeres que esten menstruando, aquellas que acaban de dar a luz o las que interrumpieron el embarazo.
- ☞ Este método es seguro y eficaz para mujeres de cualquier edad, siempre y cuando sepan como insertar correctamente el dispositivo y así evitar romperlo.
- ☞ El condón femenino puede usarse con cualquier anticonceptivo que no sea de barrera (por ejemplo los anticonceptivos orales) y con gel o crema espermicida.



El uso del condón femenino es una opción cuando el compañero se niega a usar el condón masculino

Si bien las mujeres inician el diálogo sobre el uso del método, los dos miembros de la pareja deciden su uso conjuntamente

¡Con práctica y apoyo, las mujeres y hombres pueden superar las dificultades en la inserción y uso del método!

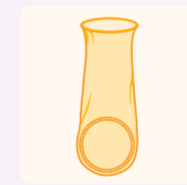
El condón femenino es un nuevo método y puede ser un poquito difícil al principio. Así como pasa con todas las cosas, LA PRÁCTICA ES LO IMPORTANTE

Muchas mujeres han reportado que después de 2 a 3 intentos es fácil insertar el condón femenino

GUÍA DE USO CORRECTO DEL CONDÓN FEMENINO

Antes de abrir

- ☞ Verifica que en el empaque se sienta una burbuja de aire.
- ☞ Verifica la fecha de caducidad o de producción.
- ☞ Observa que el empaque esté íntegro.



Al abrir

- ☞ Abre el empaque por el lado donde se indica.
- ☞ No utilices uñas, dientes, tijeras o navajas. Usa siempre las yemas de tus dedos con manos limpias.



Para colocarlo

- ☞ Sin quitar el anillo interno del condón, dóblalo en forma de 8 mediante una discreta presión.



- ☞ Así doblado, lo introducirás en la vagina.



- ☞ Para introducirlo de manera suave, colócate en posición cómoda. Puede ser de pie separando ambas piernas o subiéndolo una pierna sobre una silla o banco. También puedes colocarlo estando recostada, arqueando la cintura y separando las piernas. Experimenta la posición más cómoda.

- ☞ Utiliza la mano de mayor destreza. Con los dedos más largos de tu mano, introduce el condón, de tal manera que el anillo cerrado cubra totalmente el cuello de la matriz y, el anillo abierto cubra en su totalidad los labios mayores.



- ☞ Durante la penetración, cuida que el pene se introduzca dentro del condón y no por alguno de sus costados.

Para retirarlo

- ☞ Debes retirarlo inmediatamente después de la eyacuación y de retirar el pene.
- ☞ Gira dos veces el anillo exterior y jálalo con cuidado para evitar que se escurra el semen.
- ☞ Ya retirado el condón, envuélvelo en papel higiénico y tíralo a la basura.



Sugerencias

- Utiliza un condón nuevo en cada relación sexual.
- No utilices más de un condón al mismo tiempo.
- Trae contigo siempre un condón.
- Impide que el condón esté sometido a presión, que le dé la luz solar o que esté expuesto a temperaturas extremas.
- Para colocarlo, tú y tu pareja pueden usar la imaginación y hacerlo divertido; en ello no hay recetas y depende de cada pareja.
- El condón femenino se puede colocar hasta 8 horas antes de la relación.

